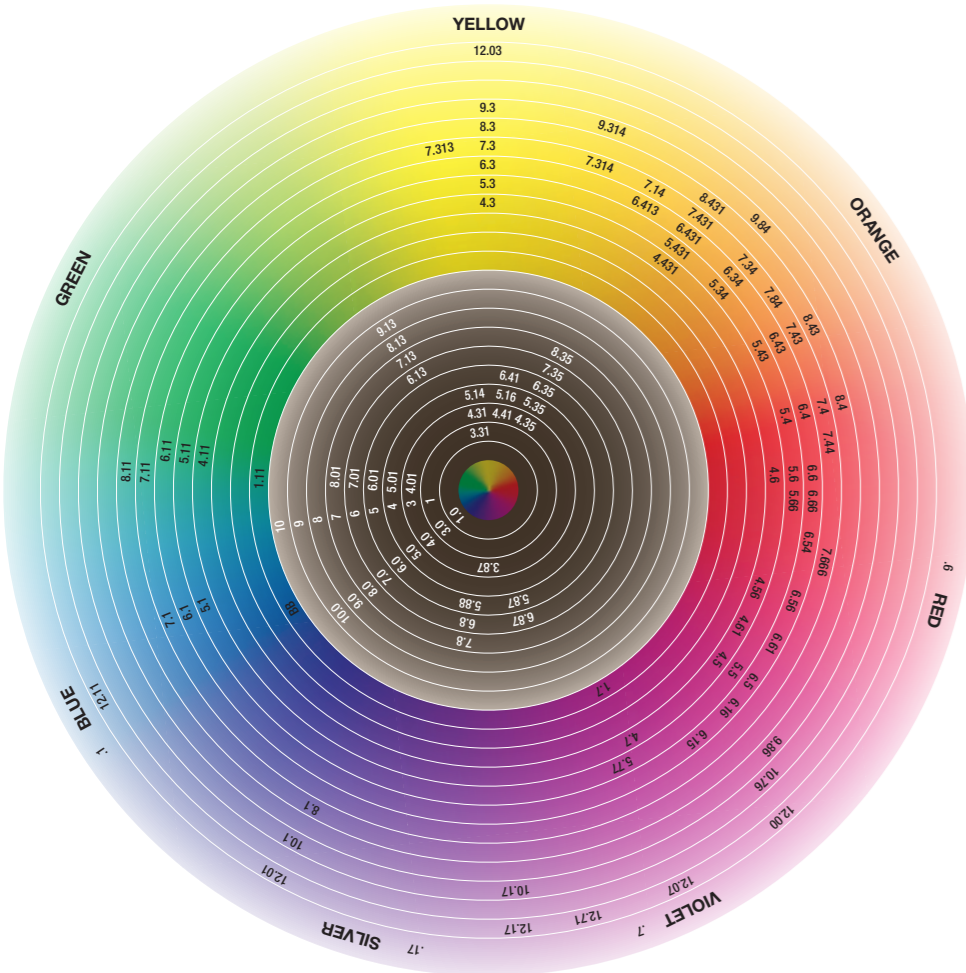


milk  
shake<sup>®</sup>  
creative

newton's disk



REFERENCE		
.0   N NATURAL	.3   G GOLD	.6   R RED
.1   A ASH	.4   C COPPER	.7   V VIOLET
.13   AG BEIGE	.5   M MAHOGANY	.8   B MOKA

EN

The new advanced formula of milk\_shake<sup>®</sup> creative permanent colour.

**DIAGNOSIS: perform a technical diagnosis establishing:** • the natural hair colour level • the % of grey hair • **undertone found at target level:** body – porosity – strength – density – elasticity • the desired result.

**STANDARD PREPARATION: 1+1.5** In a non-metallic bowl, pour 1 part colouring cream milk\_shake<sup>®</sup> creative permanent colour and add 1.5 parts milk\_shake<sup>®</sup> oxidizing emulsion to 5 vol. 1.5%, 10 vol. 3%, 20 vol. 6%, 30 vol. 9%, 40 vol. 12% (ex. 50 g of colouring cream + 75 g of oxidizing emulsion 20 vol. 6%).

**HIGH LIFTERS PREPARATION: 1+2** In a non-metallic bowl, pour 1 part colouring cream milk\_shake<sup>®</sup> creative permanent colour and add 2 parts milk\_shake<sup>®</sup> oxidizing emulsion to 40 vol. 12% (ex. 50 g of colouring cream "high lifter" + 100 g oxidizing emulsion 40 vol. 12%).

**FORMULATION / PROCESSING TIME**

To darken / tone	oxidizing emulsion 5 vol. 1.5%	max 20 min*
To darken / For max. 1 level of lift	oxidizing emulsion 10 vol. 3%	35 min
For 1 to 2 levels of lift	oxidizing emulsion 20 vol. 6%	35 min
For 2 to 3 levels of lift	oxidizing emulsion 30 vol. 9%	35 min
For 3 to 4 levels of lift	oxidizing emulsion 40 vol. 12%	45 min

\*to enhance the coverage and the intensity of shades process 5 min more.  
The metallic series must only be used with oxidizers at 5 or 10 volumes and on pre-lightened levels.  
**APPLICATION** Apply milk\_shake<sup>®</sup> colour specifics powerful protector over the hairline. Wear gloves and apply the colour to dry, unwashed hair (where the hair is excessively greasy or there is an excessive amount of styling products present, wash and dry the hair prior to colouring).

**TIPO DE SERVIZIO** Colouring with shades of the same natural level or darker: apply the mixture of colour to the roots, lengths and ends, then process for 30 minutes. **Coloration illuminata:** apply the mixture 2 cm away from the roots to the ends, leaving it on for 20 minutes. Prepare the same mixture again and apply it on the hair regrowth; process it for another 30-45 minutes. For the application on the lengths and ends it is advised to use a higher volume oxidant than used on the roots, to achieve greater intensity and brilliance of colour. **Coloring with the "high lifters" series:** apply the mixture 2 cm away from the roots to the ends and leave on for 20 minutes. Prepare the same mixture again and apply it on hair regrowth. Process it for 45-60 minutes. **Colour touch-up:** apply the mixture only on the natural regrowth and process for 30-35 minutes. Then, to refresh the colour on the lengths and ends, choose and apply a milk\_shake<sup>®</sup> direct colour shade or milk\_shake<sup>®</sup> smoothies and process for 5-10 minutes. Alternatively, apply a milk\_shake<sup>®</sup> the gloss colour shade and process for 20 minutes. **Coloration Ritocco:** apply the mixture 2 cm away from the roots to the ends and process for 20 minutes. Prepare the same mixture again and apply it on hair regrowth and process for 30-35 minutes. Then, to refresh the colour on the lengths and ends, choose and apply a milk\_shake<sup>®</sup> direct colour shade or milk\_shake<sup>®</sup> smoothies and process for 5-10 minutes. Alternatively, apply a milk\_shake<sup>®</sup> the gloss colour shade and process for 20 minutes.

**RINSE** At the end of the specified processing time add warm water and lather the colour for about 2 minutes, rinse well and apply milk\_shake<sup>®</sup> colour specifics acid colour sealer, distributing it throughout the hair. Massage for 2 minutes and do not rinse. Follow with milk\_shake<sup>®</sup> colour sealing shampoo, then condition with milk\_shake<sup>®</sup> colour sealing conditioner, massage for 2 minutes, rise and proceed with the desired styling.

IT

La nuova formula avanzata di milk\_shake<sup>®</sup> creative permanent colour.

**DIAGNOSI** Eseguire una diagnosi tecnica stabilendo: • il livello naturale • la % di capelli bianchi • la tipologia di capelli: corpo – porosità – tenacità – densità – elasticità • il risultato desiderato.

**PREPARAZIONE STANDARD: 1+1.5** In una ciotola non metallica, versare 1 parte di crema colorante milk\_shake<sup>®</sup> creative permanent colour e aggiungere 1.5 parti di milk\_shake<sup>®</sup> oxidizing emulsion a 5 vol. 1.5%, 10 vol. 3%, 20 vol. 6%, 30 vol. 9%, 40 vol. 12% (es.: 50 g di crema colorante + 75 g di oxidizing emulsion 20 vol. 6%).

**PREPARAZIONE HIGH LIFTERS: 1+2** In una ciotola non metallica, versare 1 parte di crema colorante milk\_shake<sup>®</sup> creative permanent colour e aggiungere 2 parti di milk\_shake<sup>®</sup> oxidizing emulsion a 40 vol. 12% (es.: 50 g di crema colorante "high lifter" + 100 g di oxidizing emulsion 40 vol. 12%).

**FORMULAZIONE / TEMPI DI POSA**

per tonalizzare/per scurire	oxidizing emulsion 5 vol. 1.5%	max 20 min*
per scurire/depositare	oxidizing emulsion 10 vol. 3%	35 min
per schiarire 1 o max 2 livelli	oxidizing emulsion 20 vol. 6%	35 min
per schiarire 2 o max 3 livelli	oxidizing emulsion 30 vol. 9%	35 min
per schiarire 3 o max 4 livelli	oxidizing emulsion 40 vol. 12%	45 min

\*In fase di tonalizzazione si consiglia il controllo a vista.  
La serie metallic va utilizzata esclusivamente con ossigeno a 5 o 10 volumi e su livelli prechiarati.

**APPLICAZIONE** Applicare su tutto il contorno della capigliatura milk\_shake<sup>®</sup> colour specifics powerful protector. Indossare i guanti ed applicare il colore sui capelli asciutti, non lavati (solo nel caso in cui i capelli siano eccessivamente grassi o vi sia presente una quantità eccessiva di prodotti di styling, lavarli previamente). **TIPOLOGIA DI SERVIZIO** Colorazione con nuance di livello più scuro o dello stesso livello: applicare la miscela di colore in radice, sulla lunghezza e sulle punte, lasciando in posa per 30 minuti. **Colorazione in schiaritura:** applicare la miscela da 2 cm dalla ricrescita fino alle punte, lasciando in posa per 20 minuti. Ripreparare la medesima miscela ed applicarla sulla ricrescita; lasciare in posa per altri 30-45 minuti. Per l'applicazione sulle lunghezze e sulle punte si consiglia di utilizzare potere ossidativo più elevato, rispetto a quelli utilizzati sulle radici, per ottenere una maggiore intensità e brillantezza del colore. **Colorazione con la serie "high lifters":** applicare la miscela da 2 cm dalla ricrescita fino alle punte e lasciare in posa per 20 minuti. Ripreparare la medesima miscela ed applicarla sulla ricrescita. Lasciare in posa per altri 45-60 minuti. **Colorazione ritocco:** applicare la miscela soltanto sulla ricrescita naturale e lasciare in posa per 30-35 minuti. Successivamente, per rinfrescare il colore sulle lunghezze e sulle punte scegliere ed applicare una nuance milk\_shake<sup>®</sup> direct colour oppure milk\_shake<sup>®</sup> smoothies e lasciare in posa per altri 5-10 minuti. Oppure, applicare una nuance milk\_shake<sup>®</sup> the gloss colour e lasciare in posa 20 minuti. **Colorazione ritocco con la serie "high lifters":** applicare la miscela soltanto sulla ricrescita naturale e lasciare in posa per 45-60 minuti. Per rinfrescare il colore sulle lunghezze e sulle punte scegliere ed applicare una nuance milk\_shake<sup>®</sup> direct colour oppure milk\_shake<sup>®</sup> smoothies e lasciare in posa per altri 5-10 minuti. Oppure, applicare una nuance milk\_shake<sup>®</sup> the gloss colour e lasciare in posa 20 minuti.

**RISCIACQUO** Al termine del tempo di posa indicato aggiungere un po' di acqua tiepida e massaggiare il colore per circa 2 min, quindi risciacquare abbondantemente ed applicare milk\_shake<sup>®</sup> color specifics acid colour sealer, distribuendolo su tutta la capigliatura. Massaggiare per 2 min senza risciacquare e procedere allo shampoo con milk\_shake<sup>®</sup> colour sealing shampoo, successivamente condizionare con milk\_shake<sup>®</sup> colour sealing conditioner, massaggiare per 2 min, risciacquare e procedere allo styling desiderato.

ALL SWITCHES ARE FULL-STRENGTH FORMULAS ON 90% WHITE HAIR. RESULTS WILL VARY BASED ON THE LEVEL OF HAIR TO WHICH IT IS APPLIED. \* OGNI CODICE È IL RISULTATO DELLA FORMULA SU CAPELLI CON UN 90% DI BIANCHI. I RISULTATI VARRANNO A SECONDA DEL LIVELLO DI PARTENZA. \* CADA MECHA ES EL RESULTADO DE LA FÓRMULA SOBRE UN CABELLO CON EL 90% DE CANAS. LOS RESULTADOS VARIARÁN SEGÚN EL NIVEL DEL QUE SE PARTE. / CHAQUE MÉCHE EST LE RESULTAT DE FORMULES INTENSIVES SUR CHEVEUX AVEC 90% DE CHEVEUX BLANCS. LES RESULTATS VARIERONT EN FONCTION DU NIVEAU DE BASE DES CHEVEUX SUR LEQUEL IL EST APPLIQUÉ.

ES

La nueva fórmula avanzada de milk\_shake<sup>®</sup> creative permanent colour.

**DIAGNÓSTICO** Realizar una técnica de diagnóstico mediante el establecimiento de: • el nivel natural • el % de canas • el tipo de cabello: cuerpo – porosidad – dureza – densidad – elasticidad • el resultado deseado.

**PREPARACIÓN ESTÁNDAR: 1+1.5** En un recipiente no metálico, verter la crema colorante 1 parte milk\_shake<sup>®</sup> creative permanent colour y agregar 1.5 partes milk\_shake<sup>®</sup> oxidizing emulsion a 5 vol. 1.5%, 10 vol. 3%, 20 vol. 6%, 30 vol. 9%, 40 vol. 12% (ej.: 50 g de crema colorante + 75 g de oxidizing emulsion 20 vol. 6%).

**PREPARACIÓN HIGH LIFTERS: 1+2** En un recipiente no metálico, verter la crema colorante 1 parte milk\_shake<sup>®</sup> creative permanent colour y añadir 2 partes milk\_shake<sup>®</sup> oxidizing emulsion a 40 vol. 12% (ej.: 50 g de crema colorante "high lifter" + 100 g de oxidizing emulsion 40 vol. 12%).

**FORMULACIÓN / TIEMPO DE POSE**

para tonalizar/oscurer	oxidizing emulsion 5 vol. 1.5%	máx 20 min*
para oscurecer/depositar	oxidizing emulsion 10 vol. 3%	35 min
para aclarar 1 o máximo 2 niveles	oxidizing emulsion 20 vol. 6%	35 min
para aclarar 2 o máximo 3 niveles	oxidizing emulsion 30 vol. 9%	35 min
para aclarar 3 o máximo 4 niveles	oxidizing emulsion 40 vol. 12%	45 min

\*en fase de tonalización se aconseja controlar visualmente durante el proceso.  
La serie metallic se utiliza exclusivamente con oxidante de 5 o 10 volúmenes y sobre cabellos anteriormente aclarados.

**APLICACIÓN** Aplicar en todo el contorno del cabello, milk\_shake<sup>®</sup> colour specifics powerful protector. Usar guantes y aplicar el color sobre el cabello seco, sin lavar (sólo en el caso en que el cabello esté excesivamente graso o presente una cantidad excesiva de producto de styling en el cabello, lavarlos con antelación). **TIPO DE SERVICIO** Coloración con matices de nivel más oscuro o el mismo nivel: aplicar la mezcla de color en la raíz, la largura y en las puntas, dejar actuar durante 30 minutos. **Coloración iluminada:** aplicar la mezcla a 2 cm del crecimiento hasta las puntas, dejando actuar durante 20 minutos. Volver a preparar la misma mezcla y aplicarla en el crecimiento del cabello; dejar actuar durante otros 30-45 minutos. Para la aplicación de la largura y las puntas se recomienda utilizar un poder oxidativo más elevado, en comparación al utilizado en la raíz, para obtener una mayor intensidad y brillo en el color. **Coloración con la serie "high lifters":** aplicar la mezcla a 2 cm del área de crecimiento hasta las puntas y dejar actuar durante 20 minutos. Volver a preparar la misma mezcla y aplicarla sobre el área de crecimiento del cabello. Dejar actuar durante otros 45-60 minutos. **Coloración Ritocco:** aplicar la mezcla sólo en el crecimiento natural y dejar actuar durante 30-35 minutos. Después, para rinfrescar el color sobre la largura y sobre las puntas elegir y aplicar una tonalidad de color de milk\_shake<sup>®</sup> direct colour, o bien, de milk\_shake<sup>®</sup> smoothies y dejar actuar durante 5-10 minutos. Alternativamente, aplique un color milk\_shake<sup>®</sup> the gloss colour y dejar actuar durante 20 minutos.

**ACLEARAR** Al finalizar el tiempo de exposición especificado añadir un poco de agua tibia y masajear el color durante 2 min, después aclarar abundantemente luego aclarar abundantemente y aplicar milk\_shake<sup>®</sup> color specifics acid colour sealer, distribuirlo en todo el cabello. Masajear durante 2 minutos y no aclarar y proceder con el champú milk\_shake<sup>®</sup> colour sealing shampoo, y después acondicionar con milk\_shake<sup>®</sup> colour sealing conditioning, masaje durante 2 minutos, aclarar y proceder con el peinado deseado.

FR

La nouvelle formule avancée de milk\_shake<sup>®</sup> creative permanent colour.

**DIAGNOSTIC** Effectuez un diagnostic technique en établissant: • la hauteur de ton naturel • la % de cheveux blancs • le type de cheveux: calibre – porosité – ténacité – densité – élasticité • le résultat souhaité.

**PRÉPARATION STANDARD: 1+1.5** Dans un bol non métallique, versez la crème colorante 1 partie milk\_shake<sup>®</sup> creative permanent colour y ajouter 1.5 partie de milk\_shake<sup>®</sup> oxidizing emulsion à 5 vol. 1.5%, 10 vol. 3%, 20 vol. 6%, 30 vol. 9%, 40 vol. 12% (Ex: 50 g de crème colorante + 75 g d'oxydant 20 vol. 6%).

**PRÉPARATION AVEC HIGH LIFTERS: 1+2** Dans un bol non métallique, versez la crème colorante 1 partie de milk\_shake<sup>®</sup> creative permanent colour y ajouter 2 parties de milk\_shake<sup>®</sup> oxidizing emulsion à 40 vol. 12% (Ex.: 50 g de crème colorante "high lifter" + 100 g d'oxidizing emulsion 40 vol. 12%).

**FORMULATION / TEMPS DE POSE**

pour colorer/toncer	oxidizing emulsion 5 vol. 1.5%	max 20 min*
pour foncer/déposer	oxidizing emulsion 10 vol. 3%	35 min
pour éclaircir d'1 ou 2 tons max	oxidizing emulsion 20 vol. 6%	35 min
pour éclaircir d'2 ou 3 tons max	oxidizing emulsion 30 vol. 9%	35 min
pour éclaircir d'3 ou 4 tons max	oxidizing emulsion 40 vol. 12%	45 min

\*En phase de tonification, une inspection visuelle est recommandée.  
La série métallique doit être utilisée exclusivement avec un oxydant 5 ou 10 volumes d'oxygène et sur des niveaux pré-éclaircis.

**APPLICATION** Appliquer sur tout le contour de la chevelure, milk\_shake<sup>®</sup> colour specifics powerful protector. Porter des gants et appliquer la couleur sur les cheveux secs, non lavés (seulement dans le cas où les cheveux sont trop gras ou dans le cas d'une présence excessive de produits coiffants, lavez-les précédemment). **TYPE DE SERVICE** Application de nuances d'un niveau plus foncé ou du même niveau: appliquer le mélange de couleur à la racine, sur la longueur et sur les pointes, laisser agir pendant 30 minutes. **Couleur avec éclaircissement:** appliquer le mélange à 2 cm de la repousse jusqu'aux pointes, en laissant un temps de pose de 20 minutes. Préparer de nouveau le même mélange et l'appliquer sur la repousse. Laisser poser pendant 30-45 minutes. Pour l'application sur les longueurs et les pointes il est recommandé d'utiliser un oxydant plus élevé, par rapport à celui utilisé sur les racines, afin d'obtenir une plus grande intensité et un éclat majeur de la couleur. **Coloration avec la série "high lifters":** appliquer le mélange sur 2 cm à partir de la racine jusqu'aux pointes et laisser agir pendant 20 minutes. Préparer de nouveau le même mélange et l'appliquer sur la racine des cheveux. Laisser en pose pendant 45-60 minutes. **Coloration de retouche:** appliquer le mélange seulement sur la repousse naturelle et laisser agir pendant 30-35 minutes. Ensuite, pour rafraîchir la couleur sur les longueurs et les pointes, choisir et appliquer une couleur milk\_shake<sup>®</sup> direct colour ou milk\_shake<sup>®</sup> smoothies et laisser agir pendant 5-10 minutes. Alternativement, appliquez un nuance de couleur milk\_shake<sup>®</sup> the gloss colour et laissez agir pendant 20 minutes.

**RINÇAGE** Au terme du temps de pose spécifié ajouter de l'eau tiède et masser l'émulsion de coloration pendant environ 2 minutes, puis rincer abondamment et appliquer milk\_shake<sup>®</sup> colour specifics acid colour sealer, distribuer sur l'ensemble de la chevelure. Masser pendant 2 minutes sans rincer puis appliquer le shampooing con milk\_shake<sup>®</sup> colour sealing shampoo, puis la conditionneur milk\_shake<sup>®</sup> colour sealing conditioner, masser pendant 2 minutes, rincer et procéder au coiffage souhaité.



milk  
shake<sup>®</sup>  
creative

conditioning  
permanent colour





NATURAL



BEIGE



RED



EXOTIC



SENSUAL WARMS

MORE NATURAL



PURE GOLD



VIOLET



WOOD

HIGH LIFTER



COLD NATURAL



ASH

COPPER



CHOCOLATE



SPECIALS



MATTE



NATURAL

MAHOGANY



COFFEE



METALLIC

